



# Vérifications techniques

intérieures et extérieures du véhicule



AUTO-ÉCOLE  
**LE PRIEURE**  
VOTRE PERMIS À LA CLÉ

# Notions de premiers secours

*Vous conduire au meilleur...*



Version Renault Clio 5





# Vérifications extérieures



*Vous conduire au meilleur...*

**Lors de votre examen pratique, vous devez répondre à 1 question portant sur un élément extérieur du véhicule (niveaux, éclairage, pneumatiques, etc...), puis à une autre question complémentaire en rapport avec la question précédente.**

**L'inspecteur vous demandera de lui indiquer les 2 derniers chiffres du totalisateur kilométrique général; ces 2 chiffres correspondront au numéro de la question.**

-Contrôler l'état, la propreté et le fonctionnement des feux de position à l'avant et à l'arrière du véhicule.

**Ils sont propres, en bon état et fonctionnent.**

-Par temps clair, à quelle distance doivent-ils être visibles ?

**150 mètres.**

-Quelles sont les conséquences en cas de panne d'un feu de position arrière ?

**Être mal vu et un risque de collision.**



-Contrôlez l'état, la propreté et le fonctionnement des feux de route.

**Ils sont propres, en bon état et fonctionnent.**

-Citez un cas d'utilisation d'un appel lumineux.

**Pour avertir de son approche, en cas de danger, à la place de l'avertisseur sonore.**



-Vérifiez l'état, la propreté et le fonctionnement des feux diurne.

**Ils sont propres, en bon état et fonctionnent.**

-Quelle est leur utilité ?

**Rendre le véhicule plus visible le jour.**



-Contrôlez l'état, la propreté et le fonctionnement des feux de croisement.

**Ils sont propres, en bon état et fonctionnent.**

-Quelles sont les conséquences d'un mauvais réglage de ces feux ?

**Mauvaise vision vers l'avant et risque d'éblouissement des autres usagers.**

-Quelles sont les conséquences en cas de panne d'un des feux de croisement ?

**Mauvaise visibilité et risque d'être confondu avec un véhicule à deux roues.**



-Contrôlez l'état, la propreté et le fonctionnement des feux de détresse, à l'avant et à l'arrière du véhicule.

**Ils sont propres, en bon état et fonctionnent.**

-Dans quels cas doit-on les utiliser ?

**En cas de ralentissement important, pour signaler le véhicule en panne ou accidenté sur la chaussée.**

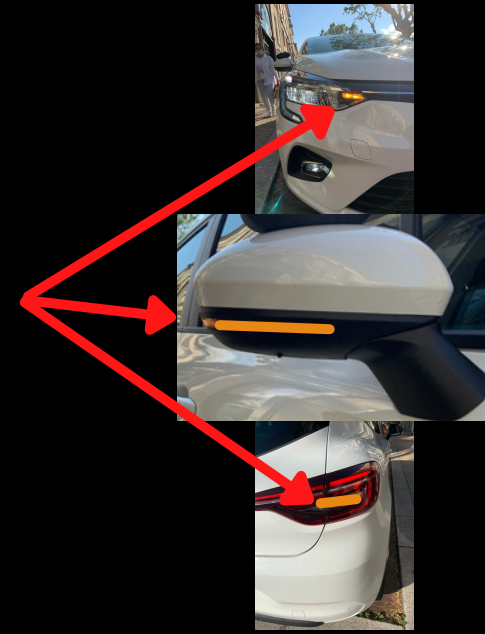


-Contrôlez l'état, la propreté et le fonctionnement de tous les clignotants côté trottoir.

**Ils sont propres, en bon état et fonctionnent.**

-Quelle est la signification d'un clignotement plus rapide ?

**Non fonctionnement de l'une des ampoules.**



-Quelles sont leur deux utilités ?

**Éclairer la zone de recul la nuit.**

**Avertir les autres usagers de la manœuvre.**

-Contrôlez l'état, la propreté et le fonctionnement du ou des feux de brouillard arrière.

**Ils sont propres, en bon état et fonctionnent.**

-Dans quels cas les utilise-t-on ?

**En cas de brouillard et de chute de neige.**



1 seul feu de brouillard à gauche.

-Avec l'assistance de l'accompagnateur, contrôlez l'état, la propreté et le fonctionnement des feux de stop .

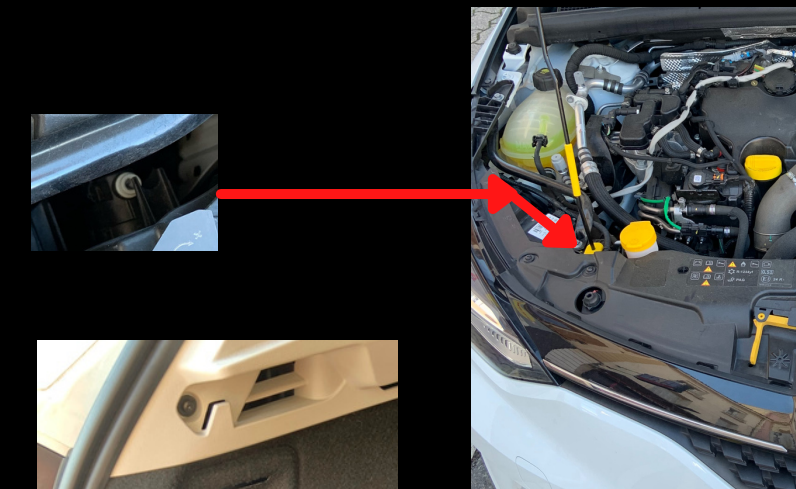
**Ils sont propres, en bon état et fonctionnent.**

-Quelle est la conséquence en cas de panne des feux de stop ?

**Manque d'information pour les usagers suiveurs et risque de collision.**



-Montrez où s'effectue le changement d'une ampoule à l'avant du véhicule.



-Montrez où s'effectue le changement d'une ampoule à l'arrière du véhicule.



-Contrôlez l'état, la propreté et le fonctionnement du ou des feux de recul.

**Ils sont propres, en bon état et fonctionnent.**



1 seul feu de recul à droite



- Montrez l'orifice de remplissage de l'huile moteur.
- Montrez où s'effectue le remplissage de l'huile moteur.
- Montrez où doit s'effectuer le contrôle du niveau d'huile moteur.

-Quel est le principal risque d'un manque d'huile moteur ?  
**Risque de détérioration ou casse du moteur.**

-Quelles sont les conditions à respecter pour contrôler le niveau d'huile moteur ?  
**Moteur froid et sur un terrain plat.**

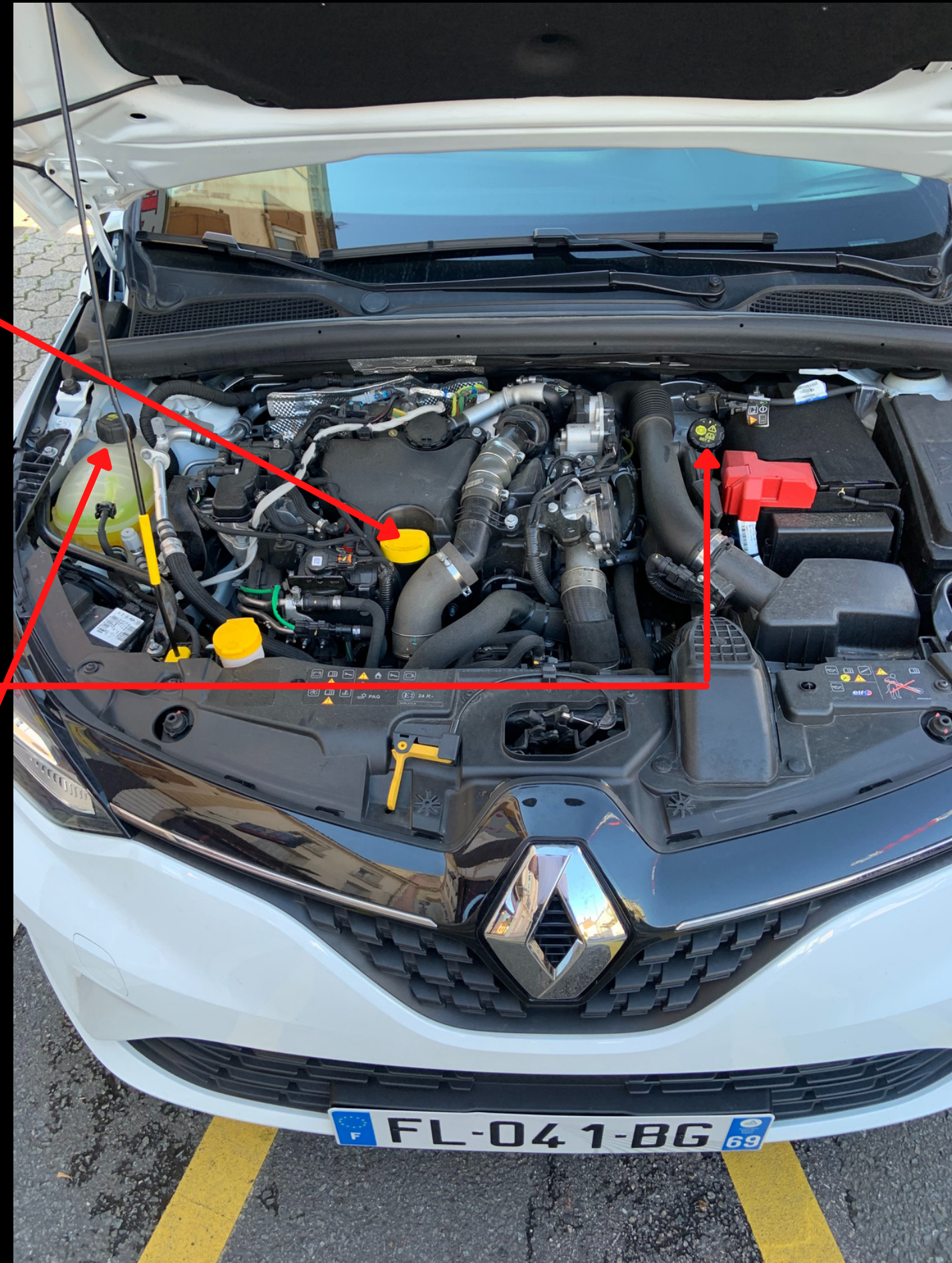
-Montrez où s'effectue le contrôle du niveau du liquide de frein.

-Quelle est la conséquence d'un niveau insuffisant du liquide de frein ?  
**Une perte d'efficacité totale ou partielle du freinage.**

-Montrez où s'effectue le remplissage du liquide de refroidissement.

-Quelle est la conséquence d'une température trop élevée de ce liquide ?  
**La surchauffe ou la casse moteur.**

-Quel est le danger si l'on complète le niveau du liquide lorsque le moteur est chaud ?  
**Risque de brûlure.**





-Montrez l'orifice de remplissage du produit lave-glace OU montrez où s'effectue le remplissage du produit lave-glace.

-Pourquoi est-il préférable d'utiliser un liquide spécial en hiver?  
**Pour que le liquide ne gèle pas.**

-Quel est le principal risque d'une absence de liquide lave-glace?  
**Une mauvaise visibilité.**

-Montrez l'emplacement de la batterie du véhicule.

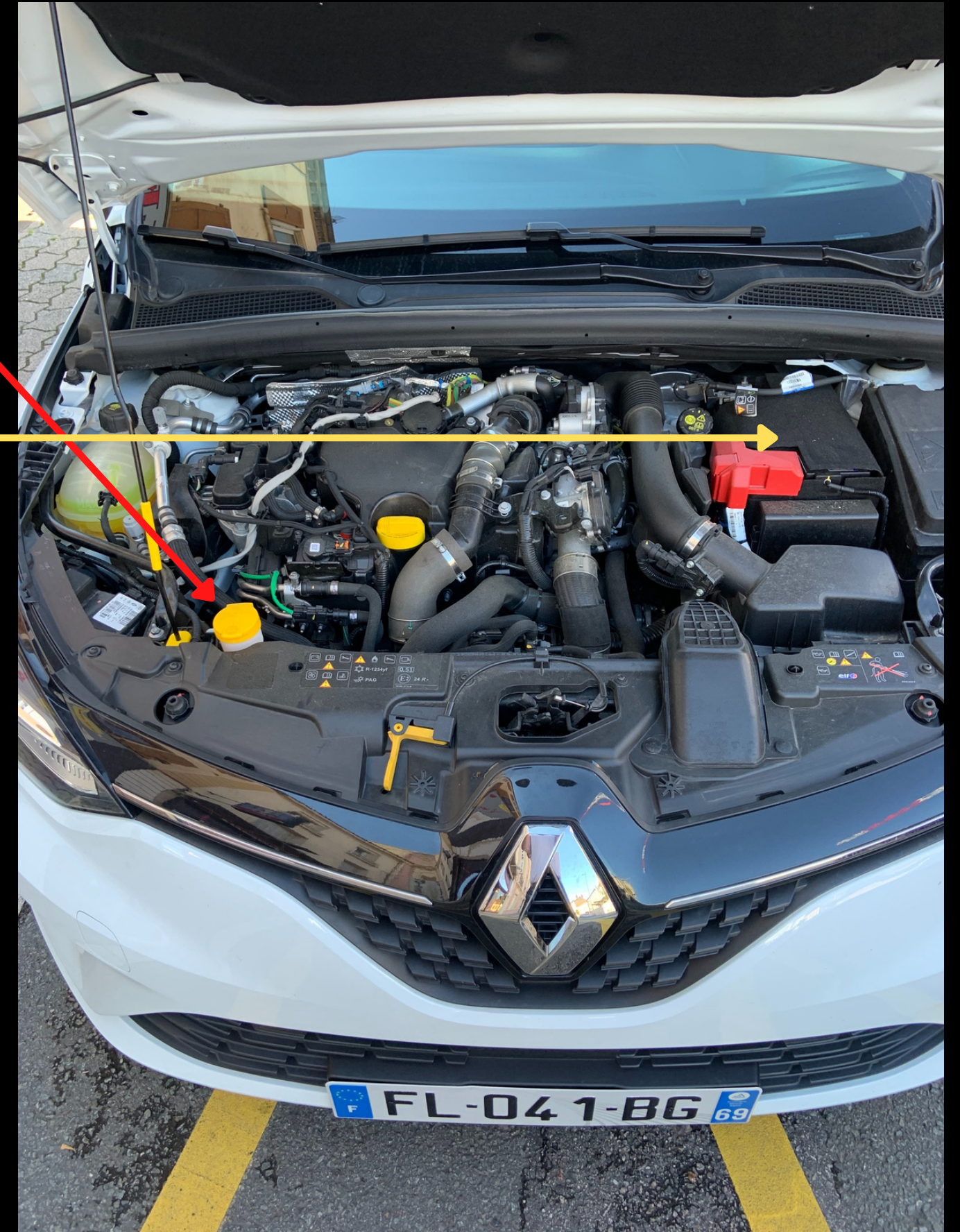
-Quelle est la solution en cas de panne de batterie pour démarrer le véhicule sans le déplacer ?  
**Brancher une deuxième batterie en parallèle ( le + avec le +, le - avec le - ) ou la remplacer.**

-Qu'est-ce qui peut provoquer la décharge d'une batterie, moteur éteint ?

**Tous les feux ou les accessoires électriques en fonctionnement(démarreur, dégivrage, autoradio, climatisation...)**

-Qu'est-ce qui peut provoquer la décharge d'une batterie, moteur éteint ?

**Tous les feux ou les accessoires électriques en fonctionnement ( dégivrage, autoradio, climatisation...)**





-Contrôlez l'état de tous les balais d'essuie-glace du véhicule. Caoutchouc bien fixé et sans déchirure.

-Quel est le risque de circuler avec des balais d'essuie glace défectueux ?

**Une mauvaise visibilité en cas d'intempéries.**

-Comment détecte-t-on leur usure en circulation?

**En cas de pluie, lorsqu'ils laissent des traces sur le pare-brise.**

-Montrez où se situent les gicleurs de lave-glace avant.

-Quelle est la principale conséquence d'un dispositif de lave-glace défaillant ?

**Une mauvaise visibilité due à l'impossibilité de nettoyer le pare-brise.**



-Vérifiez l'état et la propreté des plaques d'immatriculation.

**Elles sont propres, lisibles et en bon état.**

-Quelles sont les précautions à prendre en cas d'installation d'un porte vélo ?

**La plaque d'immatriculation et les feux doivent être visibles.**

-Vérifiez le fonctionnement de l'éclairage de la plaque d'immatriculation à l'arrière.

**Il fonctionne.**

-Un défaut d'éclairage de la plaque lors du contrôle technique entraîne-t-il une contre-visite?

**Oui.**

-Vérifiez l'état et la propreté des dispositifs réfléchissants.

**Ils sont propres et en bon état.**

-Quelle est l'utilité des dispositifs réfléchissants ?

**Rendre visible le véhicule la nuit.**



-Contrôlez l'état du flanc sur l'un des pneumatiques.

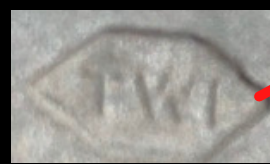
**Pas de hernie ni de déchirure.**

-Qu'est-ce que l'aquaplanage et quelle peut être sa conséquence ?

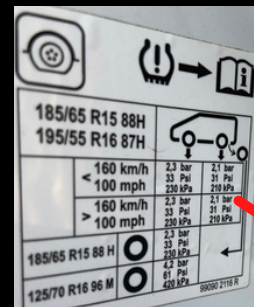
**La présence d'un film d'eau entre le pneumatique et la chaussée, avec pour conséquence la perte d'adhérence des pneumatiques sur la chaussée et une sortie de route.**



-Sur le flanc d'un pneumatique, désignez le repère témoin d'usure de la bande de roulement.



-A l'aide de la plaque indicative, donnez la pression préconisée pour les pneumatiques arrières, véhicule chargé.



185/65 R15 88H	33 bar	31 bar
195/55 R16 87H	33 bar	31 bar
< 160 km/h	33 bar	31 bar
100 mph	33 bar	31 bar
> 160 km/h	33 bar	31 bar
> 100 mph	33 bar	31 bar
185/65 R15 88 H	33 bar	31 bar
125/70 R16 96 M	33 bar	31 bar



-A quelle fréquence est-il préconisé de vérifier la pression des pneus ?

**Chaque mois pour une utilisation normale de son véhicule et avant chaque long trajet.**

-Citez un endroit où l'on peut trouver les pressions préconisées pour les pneumatiques ?

**Elles sont indiquées : soit sur une plaque sur une portière, soit dans la notice d'utilisation du véhicule, soit au niveau de la trappe à carburant.**

-Ouvrez la trappe à carburant et/ou vérifiez la bonne fermeture du bouchon.



-Quelles sont les précautions à prendre lors du remplissage du réservoir ?

**Arrêter le moteur et veiller à ne pas faire déborder le carburant du réservoir. Ne pas fumer et ne pas téléphoner. Mettre le bon carburant**

-Ouvrez et refermez le capot, puis vérifiez sa bonne fermeture.



-En roulant, quel est le risque d'une mauvaise fermeture du capot ?

**Un risque d'ouverture du capot pouvant entraîner un accident.**

-Pour un capot s'ouvrant depuis l'avant du véhicule, quelle est l'utilité du dispositif de sécurité ?

**Empêcher l'ouverture du capot en circulation en cas de mauvais verrouillage.**

-Ouvrez et refermez le coffre, puis vérifiez sa bonne fermeture.

-Quels sont les risques de circuler avec des objets sur la plage arrière ?

**Une mauvaise visibilité vers l'arrière et un risque de projection en cas de freinage brusque ou de choc.**

-Lorsque vous transportez un poids important dans le coffre de votre véhicule, quelles sont les précautions à prendre en ce qui concerne les pneumatiques et l'éclairage avant ?

**Augmenter la pression des pneumatiques si nécessaire et régler les feux avant (en les baissant).**

-Vérifiez la présence du gilet de haute visibilité.

-En cas de panne ou d'accident, quel autre accessoire de sécurité est obligatoire ?

**Le triangle de pré-signalisation.**

-Vérifiez la présence du triangle de pré-signalisation.

-Utilise-t-on le triangle de pré-signalisation sur autoroute ?

**Non.**

-Indiquez où se situe la "sécurité enfant" sur l'une des portières arrière du véhicule.

-Si la sécurité enfant est enclenchée, est-il possible d'ouvrir la portière arrière depuis l'extérieur ?

**Oui.**

-Quelle précaution dois-je prendre pour que les enfants installés à l'arrière ne puissent pas ouvrir leur portière ?

**Actionner la sécurité enfant sur les deux portières arrière.**

-En règle générale, à partir de quel âge un enfant peut-il être installé sur le siège passager avant du véhicule ?

**10 ans.**

